



MP VITRAGE

# EL VIDRIO

PRESERVAR EL PATRIMONIO ARQUITECTÓNICO

RESPONDER A LAS EXIGENCIAS MÁS RIGUROSAS

# LA EMPRESA

---

## EL VIDRIO, UN MATERIAL PORTADOR DE HISTORIA

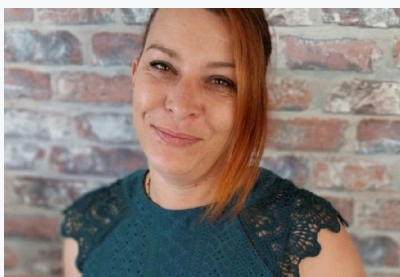
El vidrio nos habla de siglos pasados. Con el tiempo, ha contribuido a dar forma a nuestro paisaje arquitectónico. Las evoluciones técnicas en la fabricación del vidrio permitieron crear formatos cada vez más grandes, modelando así la estructura de las carpinterías y transformando las fachadas de antaño. El vidrio no solo aporta claridad: estructura, modela, refleja la luz, refleja un entorno. En una palabra: da vida, gracias a su vibración, a un conjunto arquitectónico.

## EL VIDRIO, UN MATERIAL DE ALTAS PRESTACIONES

Hoy en día, las necesidades de propietarios y ocupantes han evolucionado. El vidrio no solo debe conservar su brillo y su vibración original, sino también responder a las exigencias de confort ligadas al modo de vida actual (prestaciones acústicas y térmicas) y a las normas vigentes (seguridad y bloqueo UV, por ejemplo). Aunar estética y técnica es el reto que nuestro equipo ha decidido afrontar, desarrollando soluciones específicas adaptadas.

## EL VIDRIO, RESPUESTAS A MEDIDA

Para MP Vitrage, no hay limitaciones que no puedan encontrar respuesta. Por eso desarrollamos y fabricamos, en nuestros talleres, la calidad y la finura del vidrio buscado. Todos nuestros vidrios se someten a ensayos de rendimiento en materia de ensamblaje (viabilidad) y de seguridad, con el fin de encontrar el compromiso entre estética y técnica que pondrá en valor su patrimonio.



**Marie Marcatté**  
Directora General



**Edward Hennegrave**  
Responsable Comercial



**Yoan**  
Jefe de Taller, más de 15 años de experiencia en el vidrio

## FUNDADORES

MP Vitrage fue fundada por Philippe y Mathieu, quienes transmitieron al equipo su saber hacer y su exigencia. Siguen siendo miembros de honor de la empresa.

“Desde su creación, la empresa pone todo su empeño en desarrollar productos cada vez más eficientes, capaces de responder a las exigencias más rigurosas.”

**TODO SE HACE A MANO EN NUESTRO TALLER. NUESTRO EQUIPO SE ADAPTA A LAS EXIGENCIAS DE LOS CLIENTES.**

## EL TALLER

---

### UNA FABRICACIÓN ARTESANAL PARA UN DOMINIO TOTAL DE LA CALIDAD

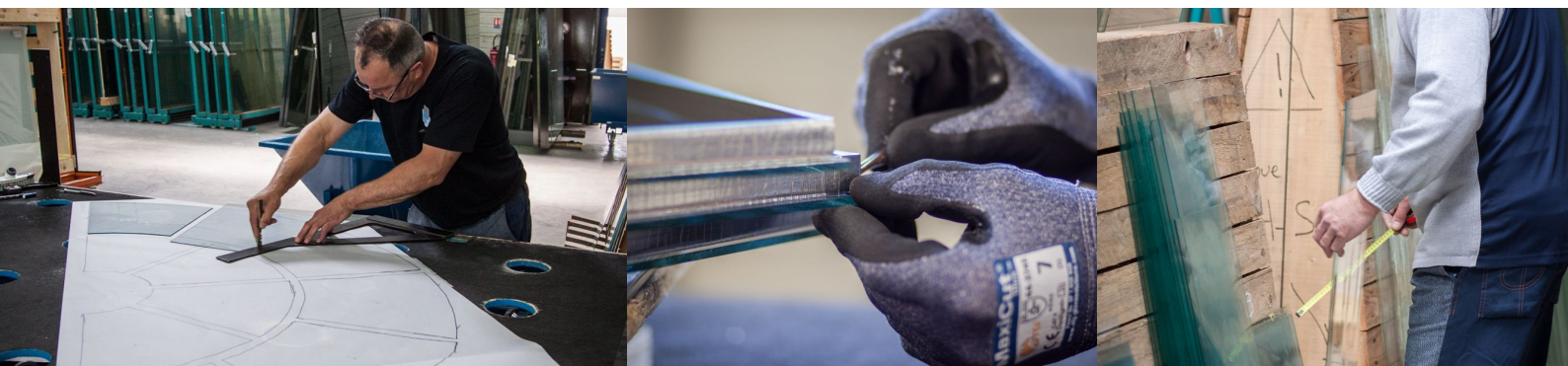
Todos nuestros vidrios se fabrican y/o ensamblan a mano para garantizar una perfecta adecuación a las exigencias del proyecto. Somos capaces, por ejemplo, de producir un doble acristalamiento de gran finura que puede integrarse en carpinterías antiguas. Asimismo, nuestras técnicas de ensamblaje manual permiten crear todo tipo de laminado, sea cual sea la deformación del vidrio. Por último, nuestro equipo efectúa un control de calidad permanente, en cada etapa de la producción hasta el embalaje.

### UN SABER HACER ARTESANAL Y UNA CAPACIDAD INDUSTRIAL

El taller ha sido concebido para asociar flexibilidad y capacidad de reacción a una importante capacidad de producción. Nuestra organización y estructura nos permiten así responder a cualquier pedido de vidrio, ya se trate de unas pocas unidades o de varios miles. Nuestra fuerza: ser capaces de satisfacer las demandas más urgentes.

Para un dominio completo de la producción, nuestro taller, con una superficie de más de 2 000 m<sup>2</sup>, está equipado con:

- mesas de corte automáticas y manuales según los vidrios;
- varias máquinas de lavado;
- cajones de almacenamiento que permiten disponer de una gama muy amplia y, por tanto, de una gran capacidad de reacción;
- múltiples puestos de ensamblaje manual según la especificidad del vidrio (doble acristalamiento, laminado);
- un edificio con numerosos hornos dedicados al trabajo en caliente del vidrio.



**NO ES USTED QUIEN DEBE ADAPTARSE AL PRODUCTO, SINO EL PRODUCTO EL QUE DEBE ADAPTARSE A SUS NECESIDADES.**

## Nuestras Principales Referencias

---

- Conseil d'État, París (2BDM, Christophe Bottineau ACMH)
- Château de Vincennes (Gabor Mester De Parajd ACMH)
- Archives Nationales, París (François Jeanneau ACMH)
- Galerie Dorée del Banque de France (Perrot & Richard Architectes ACMH)
- Hôtel Lambert, París (Perrot & Richard Architectes ACMH)
- Château de Compiègne (Eric Pallot ACMH)
- Palais des Ducs de Bourgogne (Eric Pallot ACMH)
- Embajada de Francia en Lisboa (François Chatillon ACMH)
- Antigua Abadía de Penthemont, París (Lagneau Architectes ACMH)
- Collège royal de Thiron-Gardais (Guillaume Trouvé, arquitecto del patrimonio)

Contamos igualmente con numerosas otras referencias: palacetes, castillos y residencias con carácter, privados y públicos...

## CONTACTO

Rue Michel d'Ornano, 14700 Falaise — France  
tel. +33 (0)2 31 41 04 01 · [contact@mp-vitrage.fr](mailto:contact@mp-vitrage.fr)  
[mp-vitrage.fr](http://mp-vitrage.fr)

