



MP VITRAGE

MP VITRAGE

# LE VERRE

PRÉSERVER LE PATRIMOINE ARCHITECTURAL

RÉPONDRE AUX EXIGENCES LES PLUS POINTUES

# L'ENTREPRISE

---

## LE VERRE, UN MATÉRIAU PORTEUR D'HISTOIRE

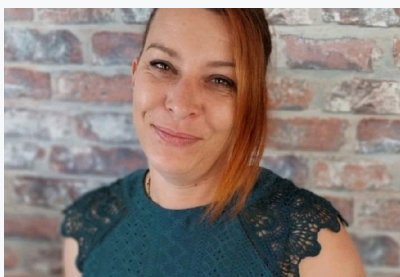
Le verre nous parle des siècles passés. Au fil du temps, il a contribué à façonner notre paysage architectural. Les évolutions techniques de fabrication du verre ont permis de créer des formats de plus en plus grands, modelant ainsi la structure des menuiseries et transformant les façades d'autrefois. Le verre ne fait pas qu'apporter la clarté : il structure, modèle, réfléchit la lumière, reflète un environnement. En un mot : il donne vie, grâce à sa vibration, à un ensemble architectural.

## LE VERRE, UN MATÉRIAU PERFORMANT

De nos jours, les besoins des propriétaires et occupants ont évolué. Le verre doit non seulement garder son éclat et sa vibration originelle, mais il doit aussi répondre aux exigences de confort liées au mode de vie actuel (performances acoustiques et thermiques) et aux normes en vigueur (sécurité et blocage UV par exemple). Allier esthétique et technique est donc le défi que notre équipe a choisi de relever, en développant des solutions adaptées spécifiques.

## LE VERRE, DES RÉPONSES SUR-MESURE

Pour MP Vitrage, il n'y a pas de contraintes qui ne puissent trouver de réponses. C'est pourquoi nous développons et fabriquons, au sein de nos ateliers, la qualité et la finesse du verre recherché. Tous nos verres sont ainsi testés pour leurs performances en matière d'assemblage (faisabilité) et de sécurité, afin de trouver le compromis entre esthétique et technique qui valorisera votre patrimoine.



**Marie Marcatté**  
Directrice Générale



**Edward Hennegrave**  
Responsable Commercial



**Yoan**  
Chef d'Atelier, plus de 15 ans d'expérience dans le verre

## FONDATEURS

MP Vitrage a été fondée par Philippe et Mathieu, qui ont transmis à l'équipe leur savoir-faire et leur exigence. Ils demeurent membres d'honneur de l'entreprise.

“Depuis sa création, l'entreprise met tout en œuvre pour développer des produits toujours plus performants, capables de répondre aux exigences les plus pointues.”

**TOUT EST FAIT À LA MAIN DANS NOTRE ATELIER. NOS HOMMES S'ADAPTENT AUX CONTRAINTES DES CLIENTS.**

## L'ATELIER

---

### UNE FABRICATION ARTISANALE POUR UNE MAÎTRISE TOTALE DE LA QUALITÉ

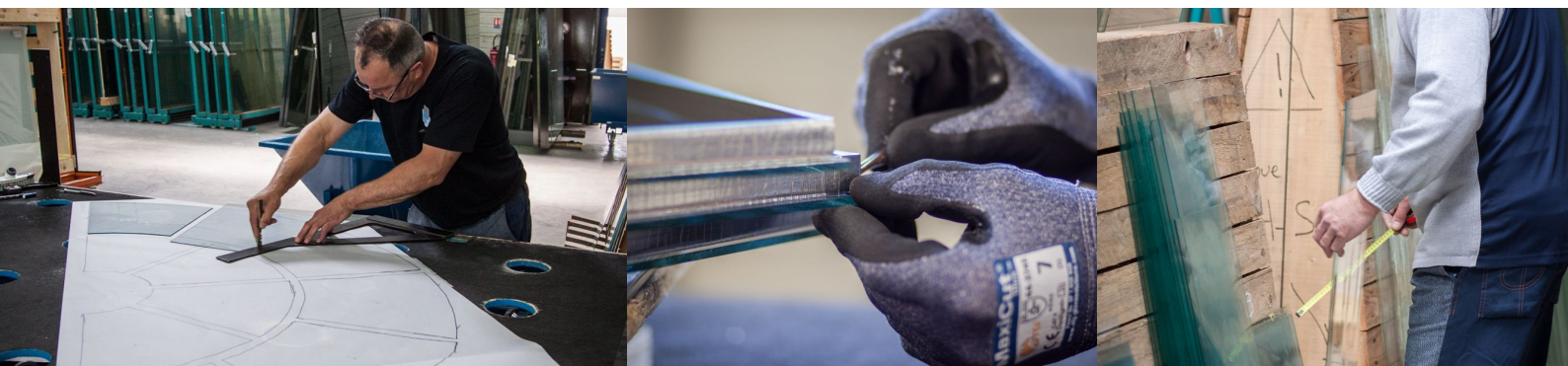
Tous nos verres sont fabriqués et/ou assemblés à la main pour garantir une parfaite adéquation aux exigences du projet. Nous sommes en mesure par exemple, de produire un double-vitrage d'une grande finesse pouvant s'intégrer dans des menuiseries anciennes. De même, nos techniques d'assemblage manuel permettent de créer tout type de feuilleté, quelle que soit la déformation du verre. Enfin, un contrôle qualité est effectué en permanence par nos hommes, à chaque étape de production jusqu'à la mise en caisse.

### UN SAVOIR-FAIRE ARTISANAL ET UNE CAPACITÉ INDUSTRIELLE

L'atelier a été conçu pour associer flexibilité et réactivité à une capacité de production importante. Notre organisation/structure nous permet ainsi de répondre à toute commande de verre, qu'il s'agisse de quelques unités à plusieurs milliers. Notre force : être capable de satisfaire les demandes les plus urgentes.

Pour une maîtrise complète de la production, notre atelier d'une surface de plus de 2.000 m<sup>2</sup> est équipé :

- de tables de coupe automatiques et manuelles selon les verres ;
- de plusieurs machines à laver ;
- de tiroirs de stockage permettant d'avoir une très large gamme à disposition et ainsi une forte réactivité ;
- de multiples postes d'assemblage manuel selon la spécificité du verre (double-vitrage, feuilleté) ;
- d'un bâtiment avec de nombreux fours dédiés au travail à chaud du verre.



**CE N'EST PAS À VOUS DE VOUS ADAPTER AU PRODUIT, MAIS AU PRODUIT DE S'ADAPTER À VOS BESOINS.**

## Nos Principales Références

---

- Conseil d'État, Paris (2BDM, Christophe Bottineau ACMH)
- Château de Vincennes (Gabor Mester De Parajd ACMH)
- Archives Nationales, Paris (François Jeanneau ACMH)
- Galerie Dorée de la Banque de France (Perrot & Richard Architectes ACMH)
- Hôtel Lambert, Paris (Perrot & Richard Architectes ACMH)
- Château de Compiègne (Eric Pallot ACMH)
- Palais des Ducs de Bourgogne (Eric Pallot ACMH)
- Ambassade de France à Lisbonne (François Chatillon ACMH)
- Ancienne Abbaye de Penthemont, Paris (Lagneau Architectes ACMH)
- Collège royal de Thiron-Gardais (Guillaume Trouvé, architecte du patrimoine)

Nous comptons également de nombreuses autres références : hôtels particuliers, châteaux et demeures de caractère privés et publics...

## CONTACT

Rue Michel d'Ornano, 14700 Falaise — France  
tél. +33 (0)2 31 41 04 01 · [contact@mp-vitrage.fr](mailto:contact@mp-vitrage.fr)  
[mp-vitrage.fr](http://mp-vitrage.fr)

