



MP VITRAGE

MP VITRAGE

O VIDRO

PRESERVAR O PATRIMÓNIO ARQUITETÓNICO

RESPONDER ÀS EXIGÊNCIAS MAIS RIGOROSAS

A EMPRESA

O VIDRO, UM MATERIAL PORTADOR DE HISTÓRIA

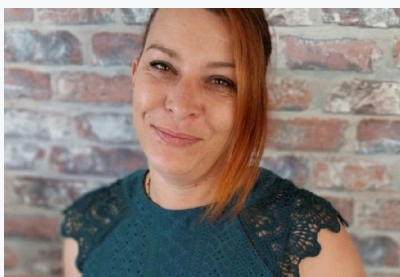
O vidro fala-nos dos séculos passados. Ao longo do tempo, contribuiu para moldar a nossa paisagem arquitetónica. As evoluções técnicas do fabrico do vidro permitiram criar formatos cada vez maiores, modelando assim a estrutura das caixilharias e transformando as fachadas de outrora. O vidro não traz apenas claridade: estrutura, modela, reflete a luz, espelha um ambiente. Numa palavra: dá vida, graças à sua vibração, a um conjunto arquitetónico.

O VIDRO, UM MATERIAL DE ELEVADO DESEMPENHO

Atualmente, as necessidades dos proprietários e ocupantes evoluíram. O vidro deve não só conservar o seu brilho e a sua vibração original, como também responder às exigências de conforto ligadas ao modo de vida atual (desempenho acústico e térmico) e às normas em vigor (segurança e bloqueio UV, por exemplo). Aliar estética e técnica é, pois, o desafio que a nossa equipa decidiu enfrentar, desenvolvendo soluções específicas adaptadas.

O VIDRO, RESPOSTAS POR MEDIDA

Para a MP Vitrage, não há restrições que não possam encontrar resposta. É por isso que desenvolvemos e fabricamos, nas nossas oficinas, a qualidade e a finura do vidro pretendido. Todos os nossos vidros são assim testados quanto ao seu desempenho em matéria de montagem (viabilidade) e de segurança, a fim de encontrar o compromisso entre estética e técnica que valorizará o seu património.



Marie Marcatté
Diretora-Geral



Edward Hennegrave
Responsável Comercial



Yohan
Chefe de Oficina, mais de 15 anos de experiência no vidro

FUNDADORES

A MP Vitrage foi fundada por Philippe e Mathieu, que transmitiram à equipa o seu saber-fazer e o seu rigor. Permanecem membros honorários da empresa.

“Desde a sua criação, a empresa empenha-se em desenvolver produtos cada vez mais eficientes, capazes de responder às exigências mais rigorosas.”

TUDO É FEITO À MÃO NA NOSSA OFICINA. A NOSSA EQUIPA ADAPTA-SE ÀS EXIGÊNCIAS DOS CLIENTES.

A OFICINA

UM FABRICO ARTESANAL PARA UM DOMÍNIO TOTAL DA QUALIDADE

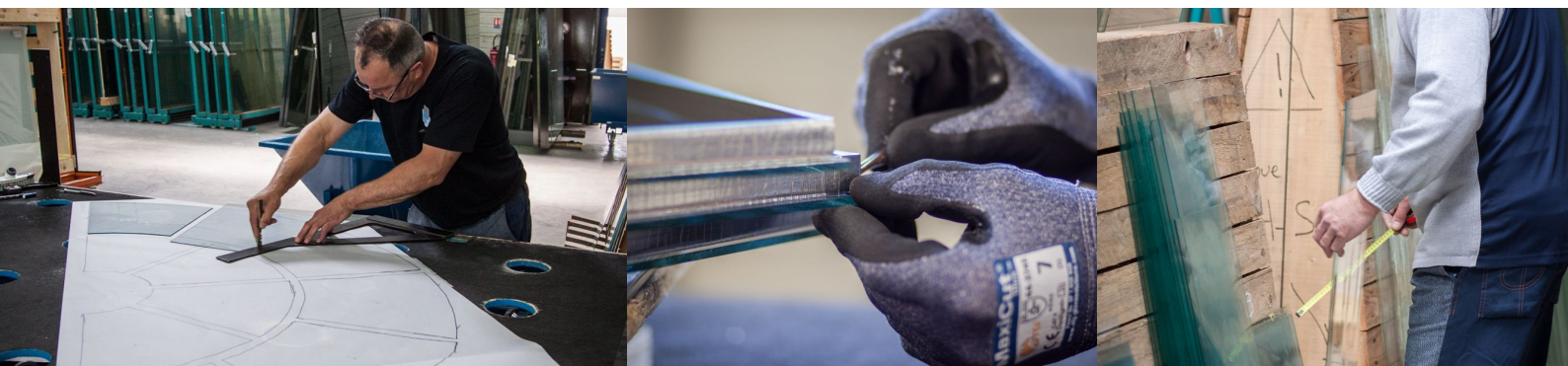
Todos os nossos vidros são fabricados e/ou montados à mão para garantir uma perfeita adequação às exigências do projeto. Somos capazes, por exemplo, de produzir um vidro duplo de grande finura, que se integra em caixilharias antigas. Do mesmo modo, as nossas técnicas de montagem manual permitem criar qualquer tipo de laminado, qualquer que seja a deformação do vidro. Por fim, um controlo de qualidade é efetuado permanentemente pela nossa equipa, em cada etapa da produção até ao encaixotamento.

UM SABER-FAZER ARTESANAL E UMA CAPACIDADE INDUSTRIAL

A oficina foi concebida para associar flexibilidade e capacidade de resposta a uma importante capacidade de produção. A nossa organização e estrutura permitem-nos assim responder a qualquer encomenda de vidro, desde algumas unidades a vários milhares. A nossa força: sermos capazes de satisfazer os pedidos mais urgentes.

Para um domínio completo da produção, a nossa oficina, com uma superfície de mais de 2 000 m², está equipada com:

- mesas de corte automáticas e manuais, consoante os vidros;
- várias máquinas de lavar;
- gavetas de armazenamento que permitem ter uma gama muito ampla à disposição e, assim, uma grande capacidade de resposta;
- múltiplos postos de montagem manual, consoante a especificidade do vidro (vidro duplo, laminado);
- um edifício com numerosos fornos dedicados ao trabalho a quente do vidro.



NÃO É A SI QUE CABE ADAPTAR-SE AO PRODUTO, MAS AO PRODUTO ADAPTAR-SE ÀS SUAS NECESSIDADES.

As Nossas Principais Referências

- Conseil d'État, Paris (2BDM, Christophe Bottineau ACMH)
- Château de Vincennes (Gabor Mester De Parajd ACMH)
- Archives Nationales, Paris (François Jeanneau ACMH)
- Galerie Dorée do Banque de France (Perrot & Richard Architectes ACMH)
- Hôtel Lambert, Paris (Perrot & Richard Architectes ACMH)
- Château de Compiègne (Eric Pallot ACMH)
- Palais des Ducs de Bourgogne (Eric Pallot ACMH)
- Embaixada de França em Lisboa (François Chatillon ACMH)
- Antiga Abadia de Penthemont, Paris (Lagneau Architectes ACMH)
- Collège royal de Thiron-Gardais (Guillaume Trouvé, arquiteto do património)

Contamos igualmente com numerosas outras referências: palacetes, castelos e casas de carácter, privados e públicos...

CONTACTO

Rue Michel d'Ornano, 14700 Falaise — France
tel. +33 (0)2 31 41 04 01 · contact@mp-vitrage.fr
mp-vitrage.fr

